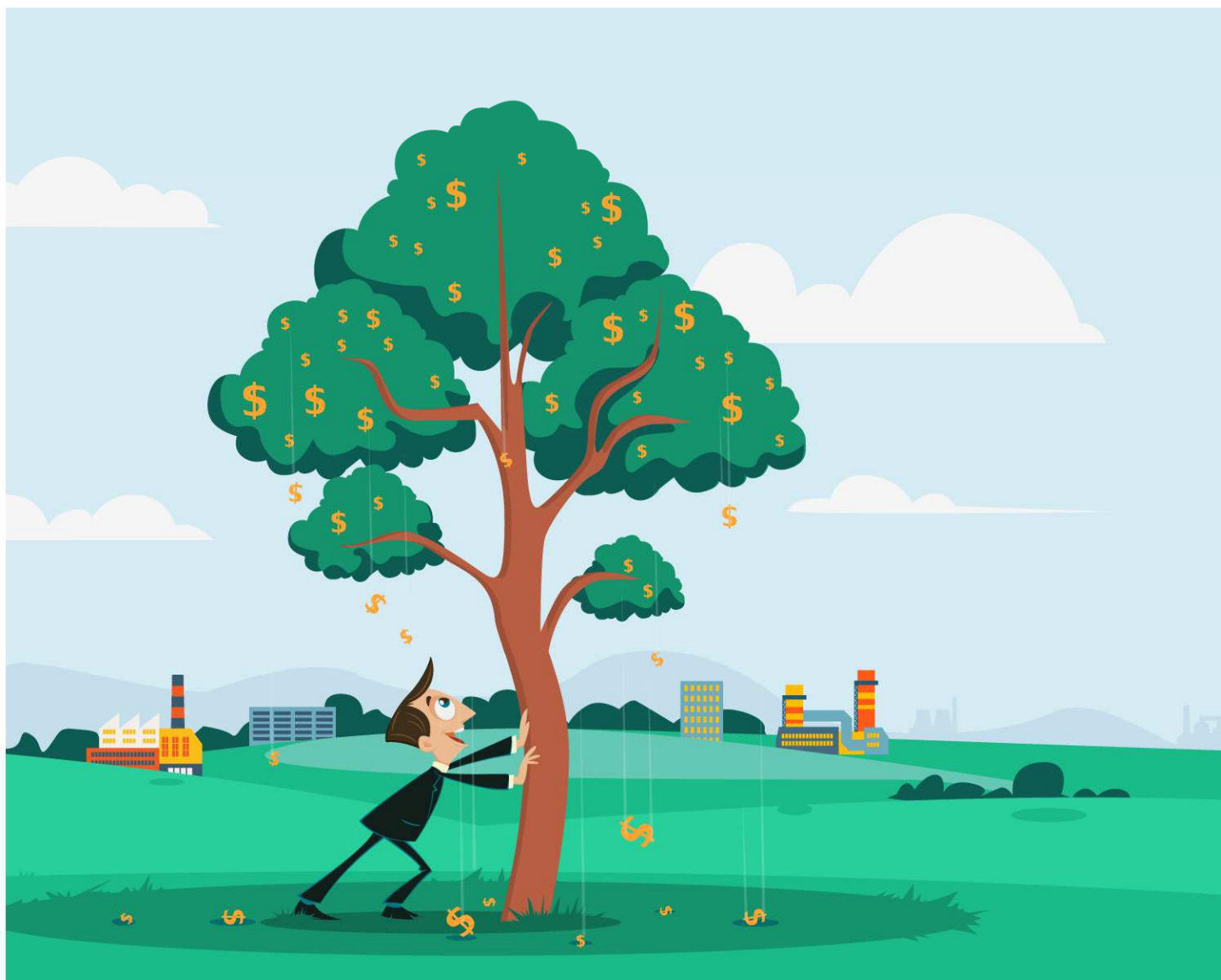




SILNA MARKA  
ZIELONA MARKA



Znak **MYŚLIMY EKOLOGICZNIE**

Dla firmy **KAJAKI NA SKAWIE**

UCZESTNIKA PROJEKTU SZKOLENIOWO-DORADCZEGO  
„SILNA MARKA – ZIELONA MARKA”

2015.02.09



KAPITAŁ LUDZKI  
NARODOWA STRATEGIA SPÓJNOŚCI

midwest  
*its education*



UNIA EUROPEJSKA  
EUROPEJSKI  
FUNDUSZ SPOŁECZNY



## Znak „MYŚLIMY EKOLOGICZNIE”

Firma KAJAKI NA SKAWIE w okresie 09.2014 – 03.2015 uczestniczyła w projekcie szkoleniowo-doradczym pt. Silna Marka – Zielona Marka.

Dedykowani pracownicy firmy odbyli szkolenia, które miały na celu pogłębienie wiedzy z zakresu zarządzania i marketingu uwzględniające ekologiczne aspekty prowadzenia przedsiębiorstw.

W ramach projektu na rzecz przedsiębiorstwa przeprowadzono także usługę doradczą w wyniku którego opracowano indywidualny program wdrażania rozwiązań ekologicznych.

**Firma KAJAKI NA SKAWIE otrzymuje znak „MYŚLIMY EKOLOGICZNIE”, który jest potwierdzeniem, że firma stara się w swojej działalności gospodarczej wdrażać rozwiązanie proekologiczne.**



### Zakres tematyczny szkoleń realizowanych w ramach projektu Silna Marka – Zielona Marka

1. Ekologiczne zarządzanie firmą. Pogłębienie świadomości ekologicznej wśród kadry zarządzającej. [2 dni/16 godzin]
2. Jak zarządzać społeczną odpowiedzialnością MMSP. Praktyki CSR. [2 dni/16 godzin]
3. Zielony Marketing- budowanie ekologicznej marki i spójnego wizerunku z firmą. [2 dni/16 godzin]
4. Ekologia w miejscu pracy. Zielone biuro w praktyce. [1 dzień/8 godzin]
5. Ekologiczne i innowacyjne formy pracy w MSP. [1 dzień/8 godzin]
6. Budowanie postawy ekologicznej w zespole - angażowanie, motywowanie, komunikacja [2 dni/16 godzin]
7. Wykorzystanie narzędzi CSR w budowaniu przewagi rynkowej i partnerskich relacji z klientami opartych na zaufaniu i wiarygodności. [2 dni/16 godzin]
8. Eko-relacje: jak przedsiębiorca MSP może efektywnie wykorzystywać mobilne narzędzia komunikacji do zwiększenia swojej konkurencyjności i innowacyjności. [1 dzień/8 godzin]
9. Budowanie wizerunku pracodawcy odpowiedzialnego społecznie. Kreowanie ekologicznego wizerunku firmy na rynku pracy. [1 dzień/8 godzin]

## ORGANIZATORZY PROJEKTU

Projekt „Silna Marka – Zielona Marka” realizowany był w ramach Programu Operacyjnego Kapitał Ludzki, współfinansowanym przez Europejski Fundusz Społeczny [numer projektu: PO.KL.02.01.01-00-410/13].

**Lider projektu** – firma szkoleniowa **ITS Education Sp. z o.o.** działająca na rynku usług szkoleniowych od 1996r. pod nazwą handlową Midwest ITSE. Od 2005 realizuje projekty szkoleniowe dofinansowanych z Europejskiego Funduszu Społecznego (EFS). Midwest specjalizuje się w realizacji szkoleń wspierających rozwój kompetencji menedżerskich. Więcej na stronie [www.midwest.pl](http://www.midwest.pl)

**Partner projektu** – **Związek Przedsiębiorców i Pracodawców** Związek zrzesza pracodawców małych i średnich firm, niezależnie od branży w jakiej działają. Statutowym celem związku jest praca na rzecz poprawy warunków prowadzenia działalności gospodarczej w Polsce, wspieranie wszelkiej aktywności zmierzające do wyeliminowania z polskiego prawodawstwa ograniczeń działalności gospodarczej przekraczających wymagania UE wg formuły EU+0. Więcej na stronie [www.zpp.net.pl](http://www.zpp.net.pl).

### Kontakt:

Iwona Gąsiorak  
Kierownik Projektu  
504.212.435

### Biuro projektu:

ITS Education Sp. z o.o.  
ul. Dostępna 54  
01-490 Warszawa

